



## **BV2FBAWMN SERİSİ SU VE HAVA 2 YOLLU TAM GEÇİŞLİ MADENCİLİK KÜRESEL VANALARI (BSP – Rd)**

BV2FBAWMN Serisi Su ve Hava 2 Yollu Tam Geçişli Madencilik Küresel Vanalar, akışkanın açma ve kısılmasında kullanılırlar. Kolayca açılıp kapanabilmeleri akışkan geçişinin rahat olmasını sağlar. Volumetrik yapılarından dolayı hızlı ve verimli çalışırlar ve akışkanda oluşabilecek kavitasyonları engellerler. İstenildiğinde kare pim üzerindeki kilitleme pulu yardımıyla açık veya kapalı olarak kilitlenebilirler. BV2FBAWMN Serisi Su ve Hava 2 Yollu Tam Geçişli Madencilik Küresel Vanalarda içteki küre malzemesi pirinçten olup, sert krom ile kaplanmıştır. BV2FBAWMN Serisi Su ve Hava 2 Yollu Tam Geçişli Madencilik Küresel Vanalar, madencilik sektöründe su ve hava hatlarında kullanılırlar.

<b>Gövde Malzemesi</b>	Otomat Çeliği
<b>Küre Malzemesi</b>	Sert Krom Kaplı – Pirinç
<b>Vida Ölçüsü</b>	BSP – Rd (Yuvarlak diş)
<b>Küre Yataklaması</b>	Özel sızdırmazlık elemanı
<b>Sızdırmazlık</b>	Nitril O-ring (NBR)
<b>Çalışma Sıcaklığı</b>	-30 °C ile +110 °C
<b>Kaplama</b>	Galvaniz (Chrome III pasivasyon)
<b>Kullanım Alanı</b>	Su ve Hava hatlarının bulunduğu madencilik sektörü uygulamalarında



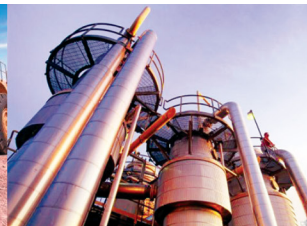
## **BV2FBAWMN SERIES 2 WAY FULL BORE MINING BALL VALVES (WATER & AIR APPLICATIONS) (BSP – Rd)**

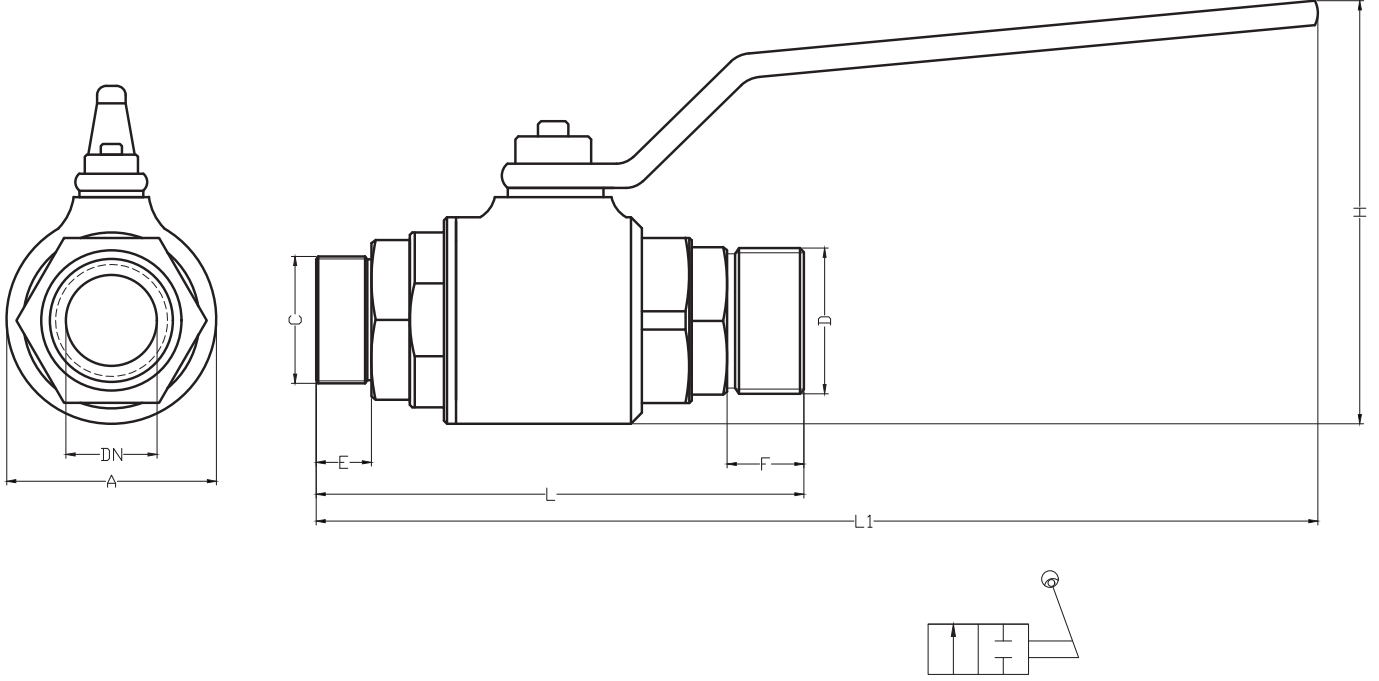
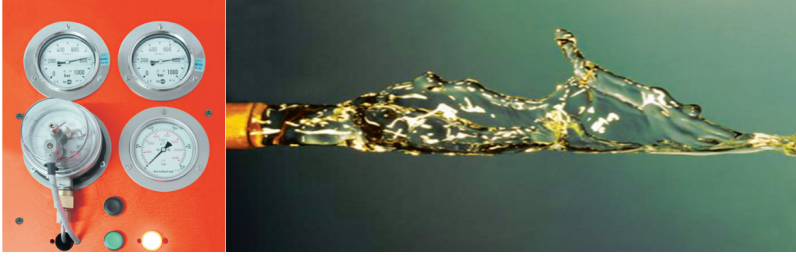
BV2FBAWMN Series 2-Way Full Bore Mining Ball Valves (Water & Air Applications) are used to either shut-off or open of flow passage and their easy operation provides unrestricted flow. Due to their volumetric structure they work rapidly and efficiently, and prevent cavitation.

BV2FBAWMN Series 2-Way Full Bore Mining Ball Valves (Water & Air Applications) can be locked in the open or closed position through locking washer on the circle pin. Internal ball is hard chrome coated brass.

BV2FBAWMN Series 2-Way Full Bore Mining Ball Valves (Water & Air Applications) are suitable for water and air applications in mining sector.

<b>Body Material</b>	Carbon steel
<b>Ball Material</b>	Hard chrome coated brass
<b>Thread Size</b>	BSP – Rd (Round Thread)
<b>Ball Seats</b>	Special sealing equipments
<b>Sealing</b>	Nitrile O-ring (NBR)
<b>Working Temperature</b>	-30 °C and +110 °C
<b>Plating</b>	Zinc Plating (Cr III Passivation)
<b>Applications</b>	Mining sector applications including water and air lines references





### Teknik Özellikler Technical Specifications

Kod (Code)	Akış Ölçüsü (Diameter) DN	Çalışma Basıncı (Working Pressure) Bar	Ölçüler - mm (Dimensions - mm)								
			A	B	C	D	E	F	G	L	L1
BV2FBAWMNG2RD62DN40N	40	-	-	-	2" BSP	Rd62x1/6"	-	-	-	-	-
BV2FBAWMNG2RD75DN40N	40	180	-	-	2" BSP	Rd75x1/6"	26	39	-	246	374

