



**SLPD 20/20-64/32 DIN Savtec оснащен отсечным клапаном SAVTEC. Использование клапана Savtec для управления насосом SLPD позволяет производить подачу масла только тогда, когда это необходимо.**

Для Savtec к насосам SLPD 20/20-64/32 предлагается дистанционное управление, пневматическое. Клапан сигнал поступает с переключателя на панель управления или автоматически: например, со стояночного тормоза, датчика давления или диодного вентиля

Клапан Savtec дает возможность контролировать насос таким образом, что он подает масло, только когда это необходимо. Когда клапан Savtec заперт, насос не создает ни давления, ни потока и поэтому не нагружает гидросистему и устройство отбора мощности. Это способствует экономии топлива. В клапане Savtec имеются дополнительные смазочные каналы для смазки подшипников и охлаждения насоса, чтобы смазка осуществлялась даже тогда, когда насос работает с закрытым клапаном Savtec.

Насос представлен в восьми различных

типоразмерах, три из них с дифференцированным потоком. Насосы с дифференцированным потоком расширяют область применения, так как обеспечивают три разных объема потока: малый, большой и комбинированный. Максимальное давление составляет 330-350 бар в зависимости от модели.

#### **Другие преимущества:**

- Независимое направление вращения
- Экономичность комплексного решения по сравнению с обычной установкой двух гидронасосов через раздаточную коробку
- Плавная работа во всем диапазоне скоростей
- Длительный срок службы как результат жестких требований к подбору материалов и комплектующих, например, подшипников, уплотнений и т. п.
- Уплотнительные кольца на всех контактных поверхностях, а также двойные уплотнения вала исключают утечки масла из насоса и механизма отбора мощности.
- Чрезвычайно низкий уровень издаваемого шума на любой скорости и при любом давлении.
- Клапан Savtec также можно использовать в качестве аварийного останова

## ВЕРСИИ, ОСНОВНЫЕ ХАРАКТЕРИСТИКИ

Пример

SL	PD	-	46/46	W	-	V	-	DL4	-	L35	-	S4	S	-	4
Серия	1		2	3		4		5		6		7	8		9

Серия	
SL	Sunfab In-Line

1. Тип	
PD	Двухпоточный насос

2. Производительность	
20/20 28/28 40/20 35/35 56/28 46/46 53/53 64/32	

3. Направление вращения	
W	Независимо

4. Уплотнение	
V	FPM

5. Монтажный фланец	
DL4	DIN 4-h (ISO 7653D)

6. Вал	
L35	DIN 5462 / ISO 14

7. Присоединительная крышка	
S4	Sunfab стандарт SLPD

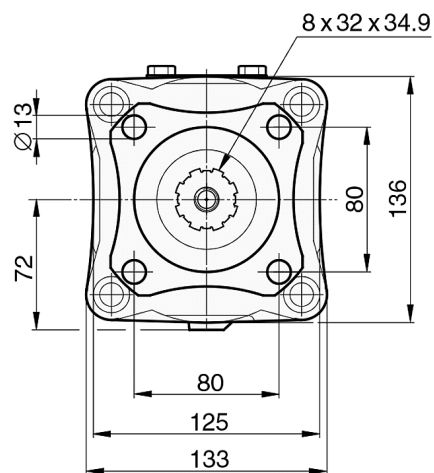
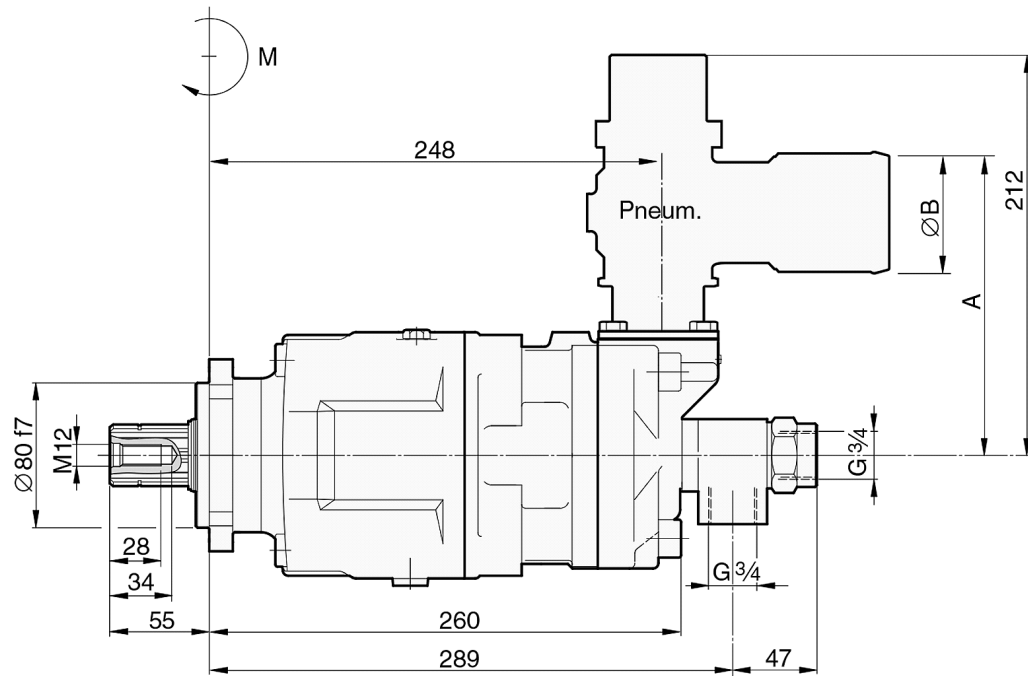
8. Соединения	
S	Sunfab стандарт

9. Дополнительно	
4	Savtec

Клапан Savtec заказывается отдельно  
 Укажите при заказе  
 - Всасывающая гидролиния: ø 50 или 64 мм

## Pump SLPD 20/20-64/32 DIN SAVTEC

		20/20	28/28	40/20	35/35	56/28	46/46	53/53	64/32	
Теоретический расход масла при скорости насоса	rpm	500	10.1 + 10.1	13.7 + 13.7	20.3 + 10.1	16.9 + 16.9	27.4 + 13.7	22.9 + 22.9	26.2 + 26.2	31.5 + 15.7
		1000	20.3 + 20.3	27.5 + 27.5	40.7 + 20.3	33.9 + 33.9	54.9 + 27.5	45.8 + 45.8	52.5 + 52.5	63 + 31.5
		1500	30.4 + 30.4	41.3 + 41.3	61.0 + 30.4	50.8 + 50.8	82.3 + 41.2	68.7 + 68.7	78.7 + 78.7	94.5 + 47.2
Производительность	см3/об	20.3 + 20.3	27.5 + 27.5	40.7 + 20.3	33.9 + 33.9	54.9 + 27.5	45.8 + 45.8	52.5 + 52.5	63.0 + 31.5	
Максимальная скорость насоса	rpm	2200	1800	2200	2200	1800	1800	1600	1600	
Максимальная скорость, холостая работа	rpm	3000	2500	3000	3000	2500	2500	2500	2500	
Максимальное рабочее давление	bar	350	350	350	330	350	330	330	350	
Вес	kg	24.5/23.5	24.5/23.5	24.5/23.5	24.5/23.5	24.5/23.5	24.5/23.5	24.5/23.5	24.5/23.5	
Размеры Мин. Размеры	mm	A	133	133	133	133	166	166	166	166
		B	50	50	50	50	64	64	64	64
Момент массы	(M) Nm	32.5/29.5	32.5/29.5	32.5/29.5	32.5/29.5	32.5/29.5	32.5/29.5	32.5/29.5	32.5/29.5	
Направление вращения	Независимо									



Shaft:  
DIN 5462 / ISO 14  
Mounting Flange:  
ISO 7653-D



**ОСТОРОЖНО**

Во время работы насоса:

1. Не прикасайтесь к напорному шлангу
2. Остерегайтесь вращающихся частей.
3. Насос и шланги могут быть горячими.

*Сунфаб оставляет за собой право вносить конструкционные изменения без уведомления. Сунфаб оставляет за собой право на ошибки при написании и наборе текста.*

*© Copyright 2015 Sunfab Hydraulics AB. All Rights Reserved.*